

Deponuzda performansı Logo WMS ile artırın

Üretimden satışı kadar tüm değer zincirinde verimlilik artışı açısından etkili depo yönetimi kilit rol oynuyor. Logo'nun her ölçekten firmaya yönelik Depo Yönetim Sistemi çözümü Logo WMS, her noktada etkili kontrol ve yönetim sağlıyor. Android işletim sistemli cihazların sisteme entegrasyonu, en son teknolojili barkod sistemleri, farklı modüllerin kullanılabilmesi, gibi özellikleri sayesinde Logo WMS, depo süreçleri yürüten işletmelerin maliyetlerini düşürürken verimliliklerini artırıyor.



Logo WMS ile deponuzu daima kontrol altında tutun

Gelişen teknoloji ile beraber hızlanan iş süreçleri, bir işletmenin ana arteri olan depoları da aynı oranda etkiliyor. Depoların doğru ve detaylı yönetimi, kârlılığı artıran önemli bir unsur olarak dikkat çekiyor. İşletmelere bu avantajı kazandırmak üzere geliştirilen Depo Yönetim Sistemi Logo WMS, baştan sona tüm depo hareketlerini android işletim sistemli cihazlar üzerinden gerçekleştiriyor ve geliştirilmiş birçok fonksiyonu ile süreçleri hızlandırarak kârlılığı artırıyor. Logo WMS, insan gücü ile gerçekleşen tüm işlemlerde iyileştirilmesi öngörülen veya gözden kaçabilecek tüm noktaları kontrol ederek depo süreçlerini iyileştiriyor.

Logo WMS; depo yönetimine güç, işletmenize değer kazandıran bir otomasyon aracı olarak dijital dönüşümünüzü destekliyor!



Logo WMS'in öne çıkan özellikleri

Sipariş bazında mal kabul

Mal kabul sırasında paletleme

Paletli-paletsiz adresler arası malzeme transferi

Palet işlemleri

Planlı sipariş sevkiyatı

Malzeme toplama ve yerleştirme süreçlerinde sepet kullanım özelliği

Millileştirme

İş bazında personel puan hesaplama

Malzeme, adres palet ve paket etiketleme

Depolar arası transfer

Üretim işlemleri ve üretimden sarf/ fire girişi

Depo süreçlerinde otomasyonla gelen karlılık artışı

Operasyonlarında depo süreçlerine yer veren işletmeler açısından Depo Yönetim Sistemi, kârlılık üzerinde doğrudan etkili bir faktör olarak dikkat çekiyor. Dolayısıyla sadece stok tutma ya da sevkiyat aşamalarında değil, değer zincirinin tamamında kullanılabilecek bir çözümün tercih edilmesi büyük önem taşıyor. Logo WMS ile müşterilerine doğru ürünü, doğru zamanda, doğru yerde ve doğru fiyata sunan işletmeler kârlılık ve rekabet avantajı elde ediyor.

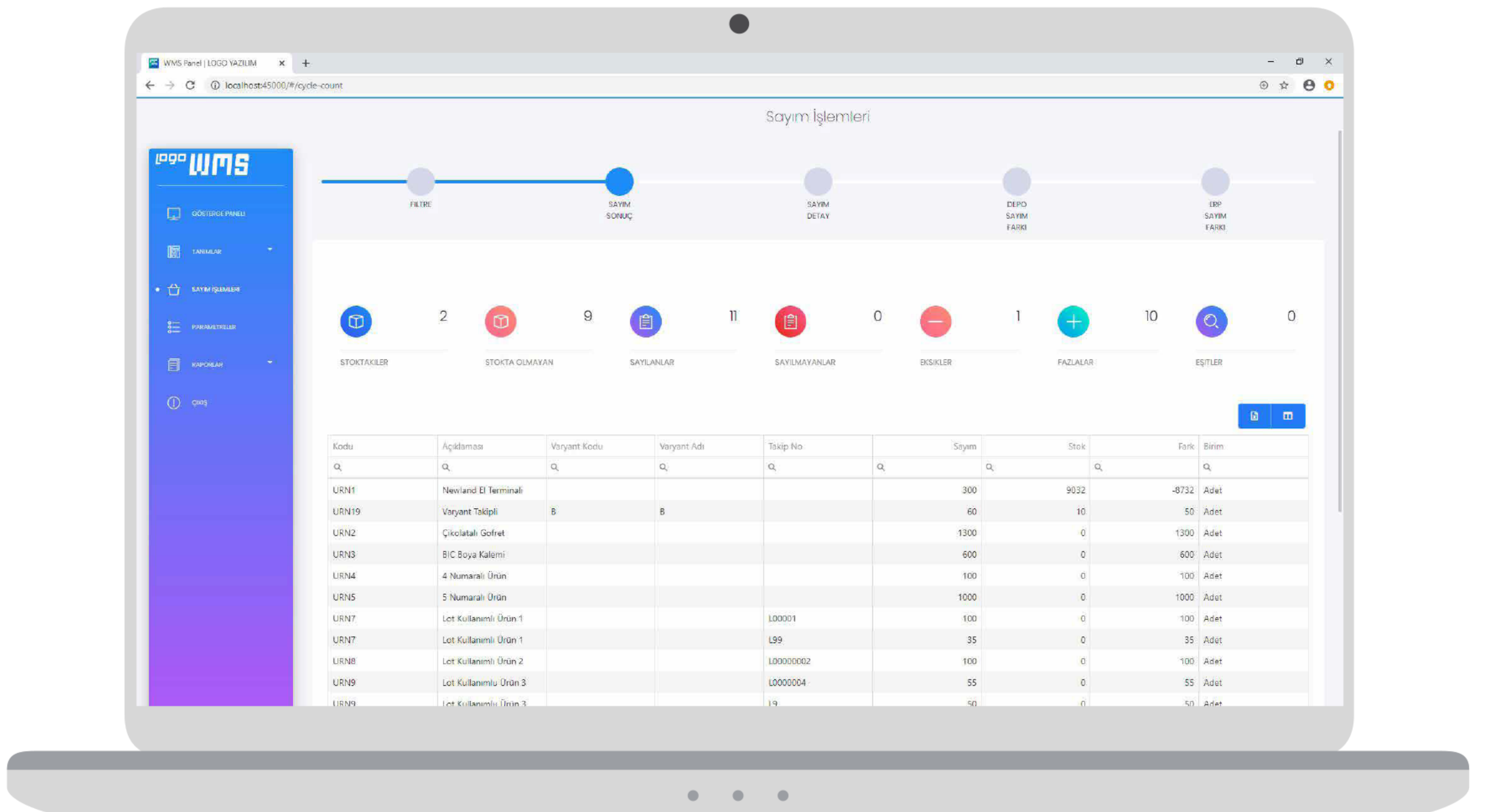
Depo yönetiminde otomasyon sayesinde müşterilerinize daha iyi hizmet sunun, rekabette öne geçin!

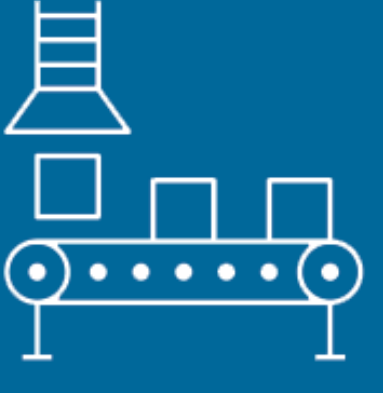
Daha hızlı iş süreçleri

İşletmelerdeki her süreç giderek hızlanırken, Logo WMS depoların da bu hıza uyum sağlamasına yardımcı olarak genel anlamda kârlılığa katkıda bulunuyor. Logo WMS ile daha hızlı, daha doğru ve daha detaylı yönetilen depolar, iş verimliliğini ve dolayısıyla da kârı artırıyor.

Etkin kontrol ve iş gücü tasarrufu

İnsan gücü ile gerçekleşen depo işlemlerindeki hataları ortadan kaldıran Logo WMS, depo süreçlerini uçtan uca kontrol ederek iyileştirilmesi gereken noktaları tespit etmeye yardımcı oluyor. Logo WMS ile etkin şekilde sağlanan depo yönetimi, personel maliyetini de düşürerek işletmenin genel kârlılığına olumlu katkıda bulunuyor.





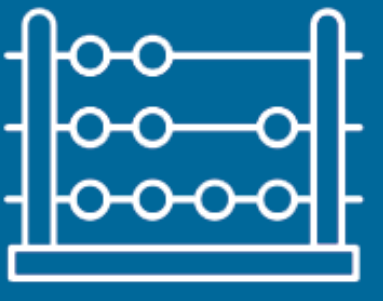
Mal kabul kontrolü

Logo WMS, depoya mal kabulü sırasında tedarikçiden gelen hatalı malların tespitini ve sayımını da otomatik hale getiriyor. Bu sayede mal kabul süreleri kısalıyor ve hatalı kabul vakaları azalıyor. Logo WMS ile satın alma siparişlerinin izlenmesi, depo yerleşimi ve depo düzeninin korunması da sağlanıyor.

Logo WMS'in etkin kontrol özelliği sayesinde doğru ürünleri, doğru raflara yerleştirin!

Depo sayım süreçlerinde kolaylık

Gelen, stokta tutulan ve çıkışı yapılan malların sayımı gibi zaman alan işlemler, Logo WMS'in el terminalleriyle barkod okutma özelliği sayesinde kolaylaşıyor. Seri, lot ve stok adresi verileri ile sayım yapan Logo WMS, kayıtlı stoklar ile sayım sonuçlarını anlık karşılaştırarak daha sağlıklı kayıtlar elde edilmesini sağlıyor. Kayıtlı stoklar ile stok sayım verileri arasında tutarsızlık olması durumunda, sayım fark fişleri Logo WMS üzerinde otomatik oluşturulabiliyor.



Android işletim sistemli cihazlarla üretim kaydı desteği

Üretim aşamalarını ve üretim sonundaki mamulleri android işletim sistemli cihazlarla kayıt altına almayı sağlayan Logo WMS sayesinde ara stoklar ve anlık üretim emrine karşılık gelen üretim miktarları da izlenebiliyor. Reçeteye bağlı işlemler ve hem ham madde hem de yarı mamul stokları kolaylıkla takip edilebiliyor. Böylece Logo WMS üretim sürecinin verimliliğine de katkıda bulunuyor.

Logo WMS'in android işletim sistemli cihazlarla olan entegrasyonu ile hem stoklarınızı hem de üretim süreçlerinizi kontrol altına alın!

Hatasız mal gönderimi

Logo WMS, sevkiyat sürecini evrak kontrolüyle sürekli takip ederek sürecin hatasız biçimde tamamlanmasını sağlıyor. Android işletim sistemli cihazlarla birden fazla kişi tarafından sipariş toplanması sayesinde sevkiyat süreleri kısalırken, müşteriye hatalı mal gönderimi de engelleniyor. Adresleme özelliği de mal toplama sürecine hız kazandırıyor.





2D barkod desteđi

Logo WMS, 2D (iki boyutlu) barkod ve karekod okuma yeteneđi sayesinde, özellikle medikal ve ila sektöründeki barkodların ierdiđi bilgileri otomatik olarak özümleyebiliyor. Böylece yanlış ürün kabulü ya da sevkiyatı gibi sorunlar önlenabiliyor.



Seri/lot takibi

Logo WMS; gıda, kimya, kozmetik, medikal gibi sektörlerde kritik olan seri/lot numarası, son kullanma tarihi, parti numarası gibi bilgileri kayıt altına alarak kolaylıkla izlenebilirlik sağlıyor. Elektronik, makine ve benzeri sektörlerde de bu uygulama sayesinde seri numaralı operasyonlar hızlanıyor.



Logo WMS ile neler yapabilirsiniz?

Genel işlemler

- | Sipariş kontrollü sevkiyat ve mal kabul
- | Sevkiyat planlama
- | Paletli işlemler
- | Yerleştirme ve sevkiyatta sepet kullanımı
- | Talep fişlerine karşılık depo hareketleri
- | İade satış ve satın alma
- | Malzeme yönetim fişleri (sarf, fire, ambar fişi vb.)
- | Konsinye işlemleri
- | Çoklu sipariş kontrollü mal kabul

Malzeme kullanım özellikleri

- | 2D barkod desteği
- | Seri/Lot desteği
- | Malzemeye ait birden fazla barkod desteği
- | Karma koli kullanım süreçlerine uygunluk
- | Adres desteği
- | Varyantlı malzemelerle çalışma
- | Çoklu veri içeren barkodları çözümleme ve yorumlama

Üretim modülü

- Üretim adres tanımı
- Üretim emri desteği
- Üretim emirlerinde kullanılan sarf ve fire miktarının değiştirilmesi

Üretim miktar girişi ile otomatik sarf / fire fişi oluşturma

Otomatik / manuel sarf / fire fişi oluşturma”

Sayım

- El terminalleriyle sayım
- Anlık sonuç izleme ve sayım verileri ile stok eşitleme
- Seri/Lot bazında karşılaştırma



Logo WMS ile entegre çözümlerimiz



Kurumsal kaynak planlama: İşletmelerin tüm verilerini ve iş süreçlerini merkezi bir şekilde uçtan uca yönetmesini sağlayan Kurumsal Kaynak Planlama uygulamaları, operasyonel verimliliği önemli ölçüde artırıyor. Geniş bir portföyden oluşan Logo KKP Çözümleri; muhasebe ve finans yönetiminden dış ticarete, tedarik süreçlerinden üretime kadar tüm operasyonlarda izlenebilirlik, etkin kontrol ve veri güvenilirliği sağlıyor. Böylece tüm işletmelerde operasyonel süreçler otomatik hale geliyor ve iş yükünün önemli ölçüde azalmasıyla zaman ve maliyet tasarrufu sağlanıyor. Logo KKP Çözümleri her ölçekten işletmeye daha verimli iş süreçleri, daha fazla tasarruf, daha yüksek düzeyde çalışan ve müşteri memnuniyeti kazandırıyor.

Türkiye'nin en değerli bilişim markası

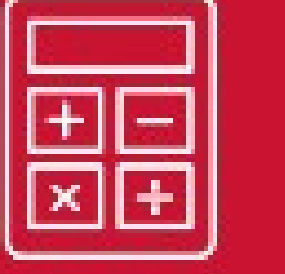


5.000+	800+	90.000+	1.000+
Kişilik ekosistem	İş ortağı	Aktif müşteri	Çalışan

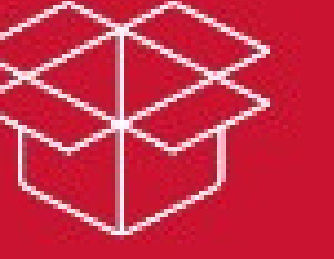
Logo çözümleri:



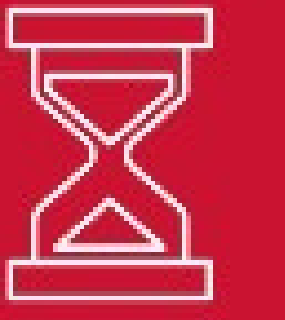
Yüksek
performansa
sahiptir



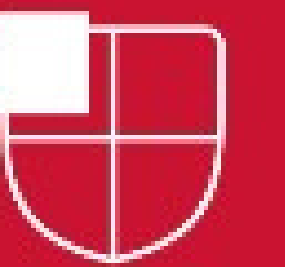
Uygun toplam
sahip olma
maliyeti sunar



Açık
platformludur



Hızla kullanıma
alınır



Sektörel ihtiyaçlar
doğrultusunda
fonksiyonları
genişletilir



Yaygın çözümler
ve platformlar
ile sinerji
oluşturur



Türkiye'nin en büyük halka açık yazılım kuruluşu ve en değerli bilişim markası olan* Logo Yazılım, kurulduğu 1984 yılından bu yana sektörün öncü şirketlerinden biri olarak faaliyetlerini sürdürüyor. Logo Yazılım mikro işletmelerden kurumsal büyük işletmelere kadar farklı ölçeklerdeki şirketler için uygulama yazılımı çözümlerini pazara sunuyor. Ürün ve hizmetlerinde yenilikçilik ve yaratıcılığı artıran şirket, 4 farklı ülkede, 6 farklı noktada, 1.200'e yakın çalışanı, 800'ü aşkın iş ortağı ile 200.000'in üzerinde firmanın büyüme yolculuğuna eşlik ederek, sürdürülebilir başarısının temellerini oluşturuyor.

Logo Yazılım, müşterilerinin sürdürülebilir başarısına katkıda bulunan bir şirket olarak geleceği müşterileri, iş ortakları, çalışanları, yatırımcıları ve tüm paydaşlarıyla birlikte yazıyor. Müşterileri için iş birliği içerisinde tutku ve çeviklikle değer yaratıyor.

Çözüm kümesinde Kurumsal Kaynak Planlama çözümlerinin yanı sıra Müşteri İlişkileri Yönetimi, İnsan Kaynakları Yönetimi, İş Akış Yönetimi, Depo Yönetim Sistemi, İş Analitiği Çözümleri ve Perakende Çözümleri gibi çok sayıda tamamlayıcı çözüm bulunuyor. Uzun yıllardır müşteri sayısı açısından ERP sektörünün liderliğini üstlenen Logo Yazılım, iş ortaklarından

Logo kullanıcılarına, akademisyenlerden öğrencilere ve sektör profesyonellerine uzanan büyük ve dinamik bir ekosisteme sahip. Bu ekosistemden aldığı güçle, müşterilerinin hayallerine inanarak, hedeflerini paylaşarak ve aynı amaç için özenle çalışarak Türkiye'nin geleceğini birlikte yazma vizyonuyla çalışmalarını yürütüyor.

Logo Yazılım kuruluşundan bu yana, yazılım sektöründe ürünleri, hizmetleri ve işletme süreçleriyle getirdiği yenilikler ve dijital dönüşümde yarattığı katma değerle bu sektörün yenilikçi lideri oldu. Logo, farklı işletme ve teknolojilere yatırım yapıp, son yıllarda organik ve inorganik büyümeye bağlı olarak büyük atılımlar ve gelir artışı gerçekleştirdi. Adil ve şeffaf bir yönetim anlayışı benimsemiş olan Logo'nun %66'sı halka açık. Ayrıca 2000 yılında halka açılan ilk bilişim şirketi unvanını aldı.

Sektördeki 35 yıllık geçmişinde sektörün önde gelen kurumlarından biri olan Logo Yazılım, Türkiye'de edindiği birikim ve tecrübeyi yurtdışına taşıma hedefiyle imza attığı stratejik yatırımların ardından bölgesel güç olma yolunda ilerliyor. Son 5 yılda gerçekleştirdiği yıllık ortalama %35 gelir artışıyla istikrarlı gelişimini sürdürüyor.

*Brand Finance Türkiye'nin en değerli ve en güçlü markaları raporu, Haziran 2019



LOGO

ES
YAZILIM